

(ERRC)

Chapeau Rotatif

Utiliser le chapeau rotatif si vous avez un problème de tirage dû au vent.

1. Enlever le chapeau qui est actuellement sur la cheminée.
2. Positionner le chapeau rotatif et le fixer à la cheminée à l'aide des vis fournies (voir Figure 1).
3. Lors du ramonage de votre cheminée, enlever le chapeau rotatif en dévissant les quatre vis qui sont fixées à la cheminée. Vous pourrez par la même occasion vérifier si le chapeau tourne bien et s'il doit être lubrifié.
4. Si la lubrification est nécessaire, veuillez vous référer à la procédure (voir Note 1).
5. La fumée pourrait s'échapper du foyer pour deux raisons: soit que le chapeau rotatif ne tourne pas adéquatement, soit que le grillage (optionnel) ERCS soit encrassé et ait besoin d'être nettoyé.

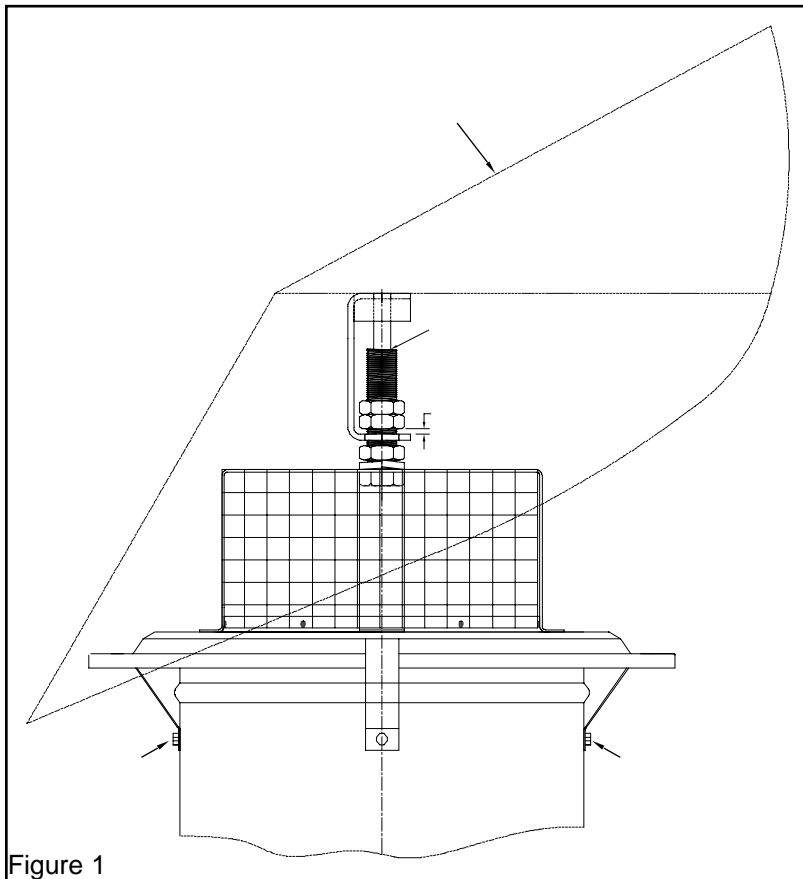


Figure 1

Note 1: Enlever les deux écrous de retenue (voir Figure 2), soulever le dessus du chapeau et ensuite mettre la graisse dans le trou (Figure 3). Remettre le chapeau et les écrous (Figure 4). Utiliser seulement la graisse haute température (14.17.85) fourni par ICC sinon votre chapeau pourrait ne pas tourner et engendrer des problèmes de refoulement de fumée dans la maison.

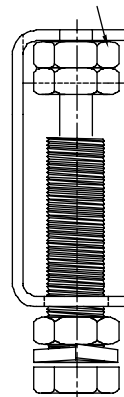


Figure 2

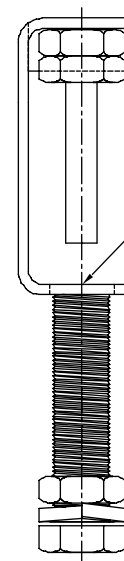


Figure 3

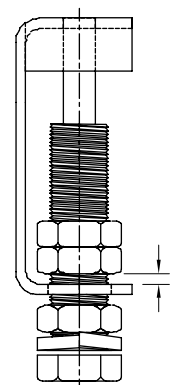


Figure 4