

INSTALLATION FACILE ENTRETIEN FACILE QUALITÉ SUPÉRIEURE

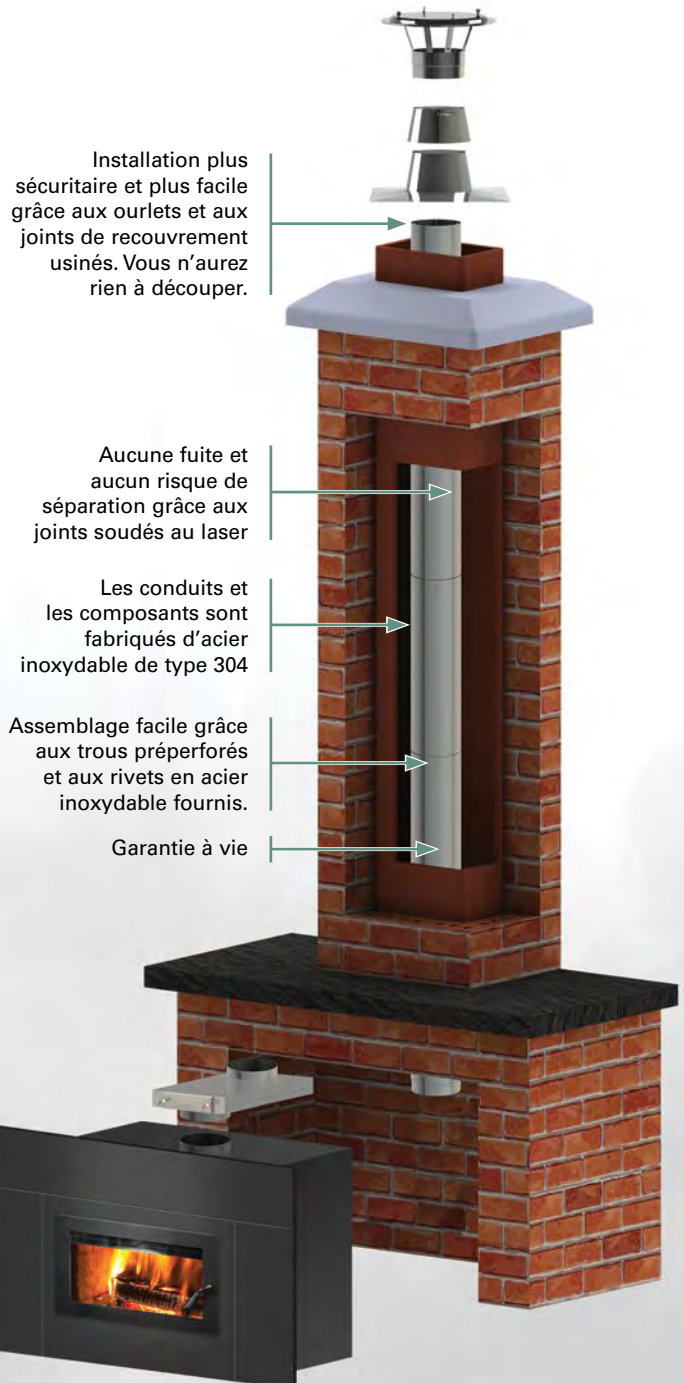
Fabriquée à partir d'acier inoxydable de type 304, EXCEL Gaine rigide est homologuée par Intertek Testing Services selon les normes UL et ULC pour utilisation dans une nouvelle cheminée ou une cheminée déjà existante. Elle est conçue pour résister aux feux de cheminée et sa forme parfaitement ronde et polie vous permet d'emboîter les conduits sans difficulté. Alignez les trous préperforés, fixez les rivets en acier inoxydable fournis et le tour est joué !

Polyvalents et avantageux, les produits EXCEL Gaine rigide vous offrent un vaste choix de conduits, de raccords et de diamètres qui sauront répondre à vos besoins lorsque vous voudrez :

- remplacer le boisseau ou restaurer un boisseau craqué, endommagé ou abîmé par les feux de cheminée;
- réduire le diamètre de la cheminée pour améliorer la sécurité, la performance et l'efficacité d'un poêle à bois, d'un poêle au gaz ou d'un foyer encastrable;
- améliorer le tirage, réduire la consommation de combustibles et assurer le bon fonctionnement de l'appareil;
- utiliser pour faire l'ajout d'un conduit dans une nouvelle cheminée de maçonnerie ou dans une cheminée sans gaine.



La gaine EXCELFlex est compatible avec l'EXCEL Gaine rigide, une combinaison gagnante pour tout emplacement difficile d'accès.



Installation plus sécuritaire et plus facile grâce aux ourlets et aux joints de recouvrement usinés. Vous n'aurez rien à découper.

Aucune fuite et aucun risque de séparation grâce aux joints soudés au laser

Les conduits et les composants sont fabriqués d'acier inoxydable de type 304

Assemblage facile grâce aux trous préperforés et aux rivets en acier inoxydable fournis.

Garantie à vie

EXCEL Gaine Rigide

GAINE RIGIDE POUR CHEMINÉE DE MAÇONNERIE



EXCEL Gaine Rigide Éléments fondamentaux

Homologation

EXCEL gaine rigide a été testé et homologué par les laboratoires Intertek selon les normes de sécurité :

ULC S-635 – La norme pour remplacer les gaines de cheminées de maçonnerie existantes au Canada.

ULC S-640 – La norme pour les gaines de nouvelles cheminées de maçonnerie au Canada.

UL 1777 – La norme pour les gaines de nouvelles cheminées et de cheminées existantes de maçonnerie aux États-Unis.

Les exigences d'installation vont varier selon les normes d'installation que vous devez rencontrer, en particulier lorsque vous devez respecter les exigences pour l'isolation et le dégagement de la cheminée. Vous devez vous assurer que votre cheminée EXCEL Gaine Rigide est installée en accord avec les codes du bâtiment de votre région.

EXCEL Gaine Rigide est disponible en diamètres de 5", 5,5", 6", 7" et 8".

EXCEL Gaine Rigide est certifiée pour être installée avec toutes les marques de gaines flexibles certifiées.

Domaines d'utilisation

La cheminée Excel Gaine Rigide convient aux appareils de chauffage fonctionnant aux combustibles suivants :

- Bois
- Huile à chauffage
- Gaz naturel et propane

Températures permises des gaz de combustion

| | |
|-------------------------|---------------------|
| Température continue de | 650 °C (1 200 °F) |
| Combustion forcée brève | 925 °C (1 700 °F) |
| Testé à | 1 150 °C (2 100 °F) |

Dégagement aux matériaux combustibles

Le dégagement entre l'EXCEL Gaine Rigide et les matériaux combustibles et non combustibles varie selon le type d'installation. Consultez les instructions d'installation pour les détails propres à votre installation.

Composition

Simple paroi : Acier inoxydable de 0,016" ou de 0,025" d'épaisseur (tous les tés sont de calibre industriel 0,025").

Joint : Soudure continue

Isolant : Isolant céramique avec aluminium au dos en option (requis pour quelques applications seulement).

EXCEL Gaine Rigide Ingénierie et principes conceptuels

EXCEL Gaine Rigide constitue une solution rapide et économique dans les situations suivantes :

Pour réparer les tuiles d'argile fissurées ou endommagées. EXCEL Gaine Rigide a été conçue et homologuée pour remplacer les tuiles d'argile fissurées par le vieillissement, l'utilisation abusive ou les feux de cheminée. EXCEL Gaine Rigide peut être employée pour refaire les conduits d'évacuation des cheminées de maçonnerie qui se sont dégradés à cause des feux de cheminée, des tuiles effritées, des dommages causés par l'humidité ou des joints de mortier érodés.

Pour augmenter la sécurité, la performance et l'efficacité des poêles à bois, à gaz ou des foyers encastrables. En ramenant la cheminée à des dimensions adaptées à l'appareil de chauffage, EXCEL Gaine Rigide améliore le tirage, réduit la consommation de combustible et assure un fonctionnement constant. Un conduit correctement dimensionné diminue la formation de crésote, abaissant du même coup les probabilités de feux de cheminée.

EXCEL Gaine Rigide a été homologuée selon les normes UL et ULC par les laboratoires Intertek pour servir de

gaine en acier inoxydable et remplacer la tuile d'argile à l'intérieur d'une nouvelle cheminée. Contrairement à la tuile d'argile, EXCEL Gaine Rigide peut subir des feux de cheminée sans dommage et elle est assortie d'une garantie à vie.

EXCEL Gaine Rigide est plus facile à nettoyer

La surface lisse d'EXCEL Gaine Rigide accumule moins de crésote qu'une gaine flexible et elle est beaucoup plus facile à nettoyer.

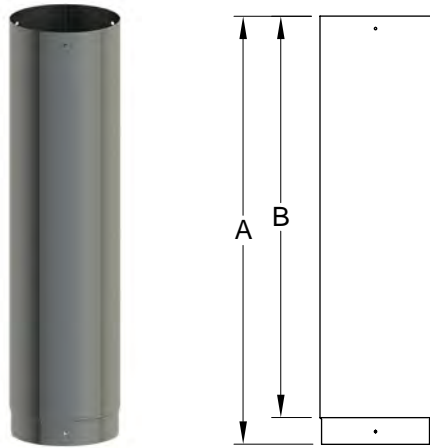


La cheminée EXCEL Gaine rigide a été testée et homologuée selon les normes ULC S-635, ULC S-640 et UL 1777 Certifiée par INTERTEK.

EXCEL Gaine Rigide Description des produits

Longueurs

(LL4, LL3, LL2 et LL1)



EXCEL Gaine Rigide est offert en longueurs de 4', 3', 2' et 1'. Les composants EXCEL Gaine Rigide s'assemblent avec des rivets 100 % acier inoxydable fournis avec la gaine rigide. Aucun perçage n'est nécessaire puisque les trous et les fentes ont été perforés en usine. Les parties mâles et femelles sont ourlées pour rendre les longueurs encore plus rigides et réduire les risques de coupures durant l'installation.

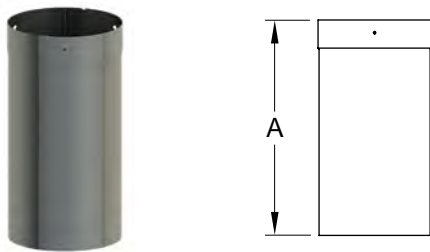
EXCEL Gaine Rigide est disponible en diamètres de 5", 5,5", 6", 7" et 8".

POUCES

| Dimensions des longueurs | | |
|--------------------------|--------|--------|
| | A | B |
| LL1 | 11 5/8 | 10 1/4 |
| LL2 | 23 5/8 | 21 1/4 |
| LL3 | 35 1/2 | 33 1/8 |
| LL4 | 47 1/2 | 45 1/8 |

Longueur ajustable

(LLA3 et LLA1)



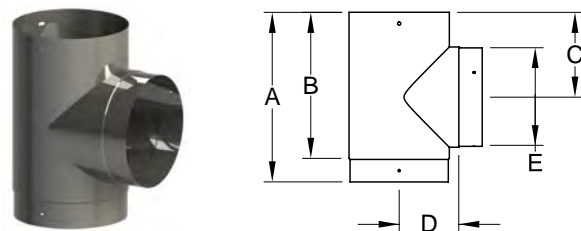
Les longueurs ajustables sont offertes en longueurs de 3' et 1'. Les longueurs ajustables sont conçues pour ajuster la longueur de la course du système sans avoir à couper de sections. *Remarque : Les longueurs ajustables doivent être installées au-dessus d'une longueur fixe sinon elles ne seront pas ajustables. Elles ne doivent pas être installées immédiatement au-dessus d'un té ou d'un coude.*

POUCES

| Dimensions | | |
|------------|--------|--------|
| Code | A MIN. | A MAX. |
| LLA1 | 13/8 | 11 5/8 |
| LLA3 | 13/8 | 35 1/2 |

Té de base disjoint

(LT)



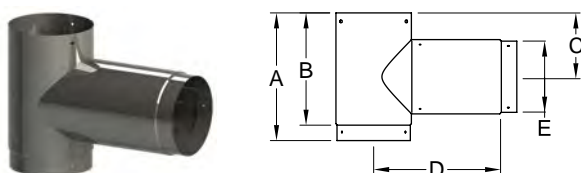
Les tés EXCEL Gaine Rigide sont fabriqués en acier inoxydable de 0,025" d'épaisseur. L'embouchure amovible est fixée au corps du té avec des vis en acier inoxydable à haute tenue. **Tous les tés de 5 1/2" et 6" sont munis d'une embouchure de 6" de diamètre pour se raccorder à une cheminée de 6" sans manchon de réduction.** Couverture de té (LTC) non inclus.

POUCES

| Dimensions | | | | | |
|------------|--------|-------|-------|-------|-------|
| Code | A | B | C | D | E |
| 5LT | 9 3/8 | 8 | 4 5/8 | 3 1/8 | 4 7/8 |
| 55LT | 9 7/8 | 8 3/8 | 4 7/8 | 3 3/8 | 5 7/8 |
| 6LT | 10 3/8 | 9 | 5 1/8 | 3 5/8 | 5 7/8 |
| 7LT | 11 3/8 | 10 | 5 5/8 | 4 1/8 | 6 7/8 |
| 8LT | 12 3/8 | 11 | 6 1/8 | 4 5/8 | 7 7/8 |

Té à section télescopique

(LTA)



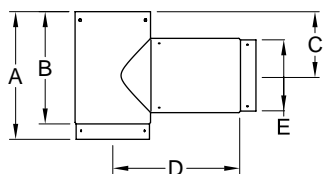
Les tés EXCEL Gaine Rigide sont fabriqués en acier inoxydable de 0,025" d'épaisseur. Le té à section télescopique élimine la tâche difficile de couper et de fixer une courte longueur horizontale dans l'ouverture du conduit. **Tous les tés de 5 1/2" et 6" sont munis d'une embouchure de 6" de diamètre pour se raccorder à une cheminée de 6" sans manchon de réduction.** Couverture de té (LTC) non inclus.

POUCES

| Dimensions | | | | | | |
|------------|--------|-------|-------|--------|--------|-------|
| Code | A | B | C | D MIN. | D MAX. | E |
| 5LTA | 9 3/8 | 8 | 4 5/8 | 9 5/8 | 15 3/4 | 4 7/8 |
| 55LTA | 9 7/8 | 8 1/2 | 4 7/8 | 9 7/8 | 16 | 5 7/8 |
| 6LTA | 10 3/8 | 9 | 5 1/8 | 10 1/8 | 16 1/4 | 5 7/8 |
| 7LTA | 11 3/8 | 10 | 5 5/8 | 10 5/8 | 16 5/8 | 6 7/8 |
| 8LTA | 12 3/8 | 11 | 6 1/8 | 11 1/8 | 17 1/8 | 7 7/8 |

Té à verrouillage rotatif

(LTL)



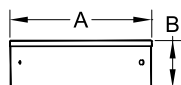
Le té à verrouillage rotatif est idéal pour les installations dans les espaces étroits. L'embouchure télescopique se fixe au corps du té par rotation et se verrouille à l'aide de languettes rabattables.

POUCES

| Dimensions | | | | | | |
|------------|--------|--------|-------|--------|--------|---------|
| Code | A | B | C | D MIN. | D MAX. | E |
| 5LTL | 10 1/4 | 8 7/8 | 5 1/8 | 9 3/4 | 15 7/8 | 4 7/8 |
| 55LTL | 10 3/4 | 9 3/8 | 5 5/8 | 10 | 16 1/8 | 5 15/16 |
| 6LTL | 11 1/4 | 9 7/8 | 5 5/8 | 10 1/4 | 16 3/8 | 5 7/8 |
| 7LTL | 12 1/4 | 10 7/8 | 6 1/8 | 10 3/4 | 16 7/8 | 6 7/8 |
| 8LTL | 13 1/4 | 11 7/8 | 7 1/8 | 11 1/4 | 17 3/8 | 7 7/8 |

Couvercle de té

(LTC)



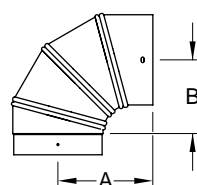
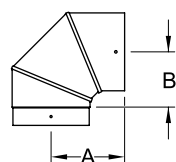
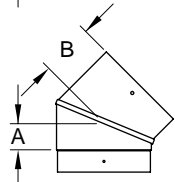
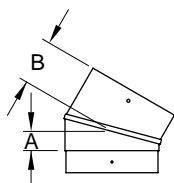
Ferme la partie ouverte d'un té.

POUCES

| Dimensions | | |
|------------|-------|---|
| Code | A | B |
| 5LTC | 5 | 1 |
| 55LTC | 5 1/2 | 1 |
| 6LTC | 6 | 1 |
| 7LTC | 7 | 1 |
| 8LTC | 8 | 1 |

Coudes

(LE30, LE45, LE90 et LEA90)



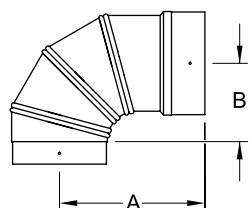
Les coudes sont utilisés lorsqu'un changement de direction est requis (le coude LEA90 est réglable).

POUCES

| Dimensions | | |
|------------|-------|-------|
| Code | A | B |
| 5LE30 | 1 1/4 | 2 5/8 |
| 55LE30 | 1 3/8 | 2 3/4 |
| 6LE30 | 1 3/8 | 2 7/8 |
| 7LE30 | 1 1/2 | 3 |
| 8LE30 | 1 5/8 | 3 1/8 |
| 5LE45 | 1 5/8 | 3 |
| 55LE45 | 1 3/4 | 3 1/8 |
| 6LE45 | 1 7/8 | 3 1/4 |
| 7LE45 | 2 | 3 1/2 |
| 8LE45 | 2 1/4 | 3 5/8 |
| 5LE90 | 5 1/4 | 3 7/8 |
| 55LE90 | 5 1/2 | 4 1/8 |
| 6LE90 | 5 3/8 | 4 3/8 |
| 7LE90 | 6 1/4 | 4 7/8 |
| 8LE90 | 6 3/4 | 5 3/8 |
| 5LEA90 | 5 7/8 | 4 1/2 |
| 55LEA90 | 6 1/8 | 4 3/4 |
| 6LEA90 | 6 3/8 | 5 |
| 7LEA90 | 6 7/8 | 5 1/2 |
| 8LEA90 | 7 3/8 | 6 |

Coude pour adaptateur de gaine flexible

(LAF90)



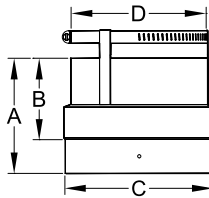
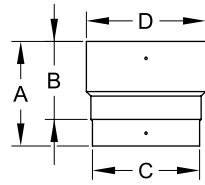
Ce coude ajustable est conçu pour être utilisé lors de l'installation d'un encastrable. L'angle du coude est ajustable pour faciliter l'installation et trois encarts à l'intérieur du coude aident à retenir une gaine flexible solidement en place sans la déchirer.

POUCES

| Dimensions | | |
|------------|--------|-------|
| Code | A | B |
| 5LAF90 | 8 1/2 | 4 1/2 |
| 55LAF90 | 8 3/4 | 4 3/4 |
| 6LAF90 | 9 1/4 | 5 |
| 7LAF90 | 9 3/4 | 5 1/2 |
| 8LAF90 | 10 1/4 | 6 |

Adaptateurs de gaine flexible

(LAF)



Peut être utilisé comme adaptateur de départ pour gaine flexible en acier inoxydable ou pour raccorder un conduit EXCEL Gaine Rigide à une gaine flexible. Le 6LAF5 et le 6LAF55 raccordnent un appareil doté d'une buse de 6" de diamètre à une gaine flexible de 5" ou 5 1/2" respectivement.

POUCES

| Dimensions | | | | |
|------------|-------|------|------|-------|
| Code | A | B | C | D |
| 4LAF | 4 1/2 | 13/4 | 37/8 | 41/2 |
| 5LAF | 5 3/4 | 41/4 | 47/8 | 51/2 |
| 55LAF | 53/4 | 41/4 | 53/8 | 6 |
| 6LAF | 5 3/4 | 41/4 | 57/8 | 61/2 |
| 7LAF | 5 3/4 | 41/4 | 67/8 | 7 1/2 |
| 8LAF | 5 3/4 | 41/4 | 77/8 | 8 1/2 |

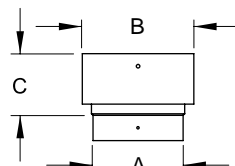
| Dimensions | | | | |
|------------|------|------|------|------|
| Code | A | B | C | D |
| 6LAF5 | 45/8 | 31/4 | 57/8 | 51/2 |
| 6LAF55 | 33/8 | 13/4 | 57/8 | 6 |

Remarque : La partie mâle de la Gaine Rigide EXCEL devrait s'adapter à la plupart des marques de gaines flexibles en acier inoxydable (à l'exception de certains modèles flexibles qui ont des mesures internationales inférieures) sans qu'aucun adaptateur soit requis lorsque l'adaptateur est installé sous la partie rigide.

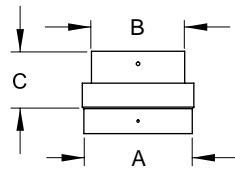
Manchon d'agrandissement et manchon de réduction

(LI et LR)

Manchon d'agrandissement



Manchon de réduction



Conçus pour augmenter ou réduire le diamètre de la cheminée EXCEL Gaine Rigide pour l'adapter à plusieurs grandeurs de conduits, d'appareils et d'installations. Remarque : Agrandir ou réduire le diamètre de la cheminée peut avoir une incidence négative sur son rendement et sur la sécurité. Utilisez ces composants seulement lorsque cela est approprié.

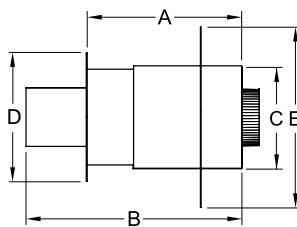
POUCES

| Dimensions du manchon d'agrandissement | | | |
|--|-------|---|------|
| Code | A | B | C |
| LI56 | 4 7/8 | 6 | 31/4 |
| LI556 | 53/8 | 6 | 31/4 |
| LI67 | 57/8 | 7 | 31/4 |
| LI78 | 67/8 | 8 | 31/4 |

| Dimensions du manchon de réduction | | | |
|------------------------------------|-------|------|---|
| Code | A | B | C |
| LR65 | 5 7/8 | 5 | 3 |
| LR655 | 57/8 | 51/2 | 3 |
| LR76 | 67/8 | 6 | 3 |
| LR87 | 77/8 | 7 | 3 |

Coupe-feu mural isolé

(ITH)



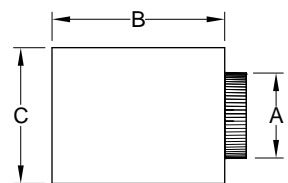
Le coupe-feu mural isolé est testé et homologué pour être utilisé lorsque la cheminée traverse horizontalement un mur combustible. Il est télescopique de façon à s'adapter à l'épaisseur d'un mur pouvant aller jusqu'à 10" et peut être combiné à tout système de gaine homologué UL (ULC S-635, ULC S-640 ou UL 1777). Non offert en diamètre de 5,5"

POUCES

| Dimensions | | | | | | |
|------------|--------|--------|----|-------|----|--------|
| Code | A MIN. | A MAX. | B | C | D | E |
| 5ITH | 7 1/2 | 13 | 20 | 83/4 | 11 | 15 1/2 |
| 6ITH | 7 1/2 | 13 | 20 | 93/4 | 12 | 17 |
| 7ITH | 7 1/2 | 13 | 20 | 103/4 | 13 | 18 1/2 |
| 8ITH | 7 1/2 | 13 | 20 | 113/4 | 14 | 20 |

Prolongement pour ITH

(ITHE)



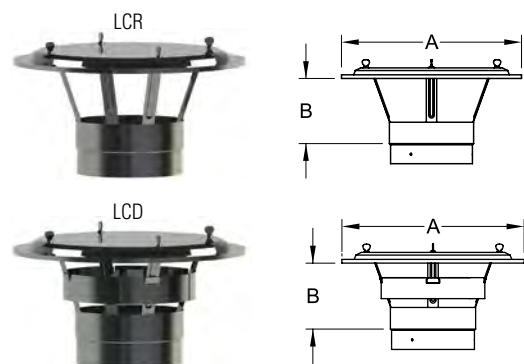
Prolongement homologué UL pour le coupe-feu mural isolé (ITH). Augmente la profondeur totale de l'ITH jusqu'à 24".

POUCES

| Dimensions | | | |
|------------|------|-------|--------|
| Code | A | B | C |
| 5ITHE | 47/8 | 131/2 | 87/16 |
| 6ITHE | 57/8 | 131/2 | 97/16 |
| 7ITHE | 67/8 | 131/2 | 107/16 |
| 8ITHE | 77/8 | 131/2 | 117/16 |

Chapeau de pluie

(LCR, LCD)



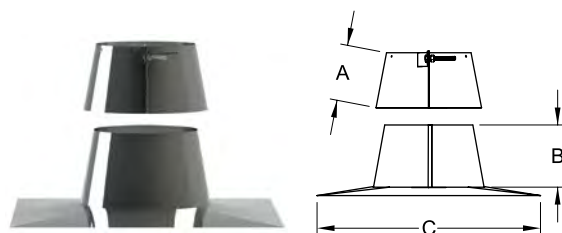
Les chapeaux EXCEL Gaine Rigide sont construits entièrement en acier inoxydable de type 304. La partie supérieure est tenu en place sur le chapeau de pluie normal (LCR) ou de luxe (LCD) par quatre écrous papillons afin de faciliter le retrait et le nettoyage sans avoir à retirer le chapeau de pluie au complet. Le chapeau de luxe possède une bande en acier inoxydable.

POUCES

| Dimensions | | |
|---------------|----|-------|
| Code | A | B |
| 5 LCR et LCD | 13 | 3 7/8 |
| 55 LCR et LCD | 13 | 4 |
| 6 LCR et LCD | 13 | 4 1/8 |
| 7 LCR et LCD | 13 | 4 1/4 |
| 8 LCR et LCD | 13 | 4 3/8 |

Supports supérieurs

(LSA, LSAL, LSAG et LSAGL)



Le support supérieur est conçu pour sceller la partie supérieure du système à gaine rigide et soutenir la cheminée verticale. Il est offert en acier inoxydable ou en galvanne. Offert en deux grandeurs de base : 16" x 16" et 24" x 24".

POUCES

| Dimensions | | | |
|------------|---|-------|----|
| Code | A | B | C |
| LSA | 4 | 4 1/2 | 16 |
| LSAL | 4 | 4 1/2 | 24 |
| LSAG | 4 | 4 1/2 | 16 |
| LSAGL | 4 | 4 1/2 | 24 |

Support de base

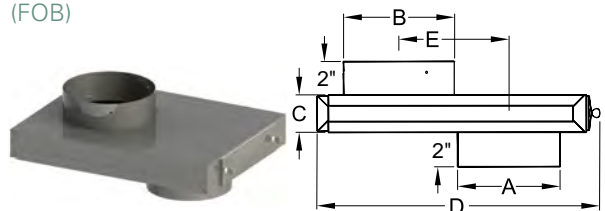
(LSB)



Le support de base est conçu pour sceller et supporter un système de gaine. Il est offert en galvanne seulement. Capacité de charge de 40 pi.

Boîtier de déviation

(FOB)



Pour les installations d'appareils encastrables serrées qui nécessitent une déviation rapide pour permettre l'alignement avec le conduit. Le boîtier de déviation s'ajuste en longueur et est doté d'une ouverture de nettoyage avec vis à oreilles amovibles.

POUCES

| Dimensions | | | | | | | |
|------------|-------|-------|--------|--------|--------|--------|--------|
| Code | A | B | C | D MIN. | D MAX. | E MIN. | E MAX. |
| 6FOB | 5 7/8 | 6 3/8 | 2 1/8 | 15 5/8 | 20 5/8 | 6 3/8 | 10 5/8 |
| 8FOB | 7 7/8 | 8 3/8 | 2 3/16 | 17 7/8 | 21 5/8 | 6 5/8 | 9 5/8 |